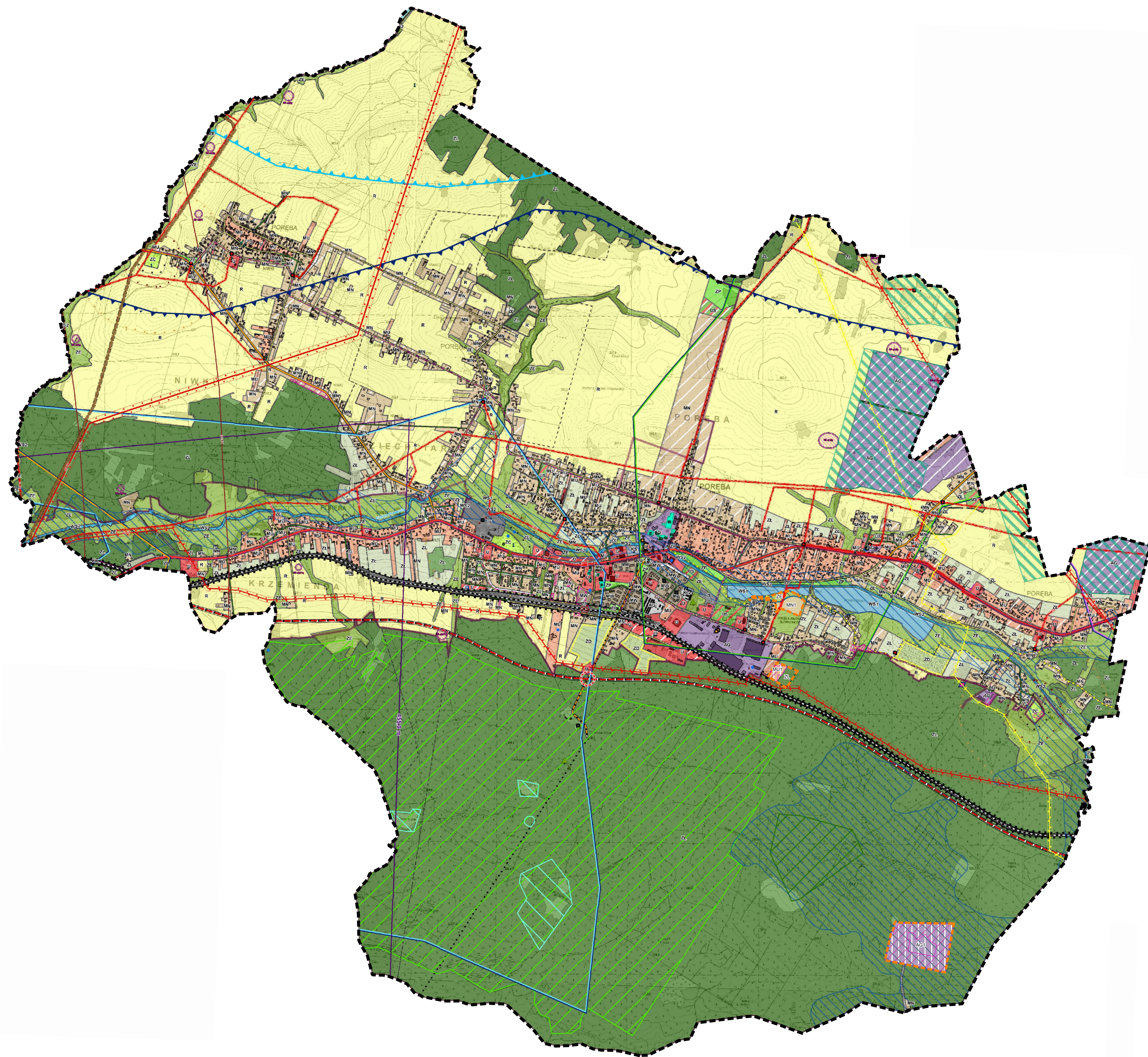


STUDIUM UWARUNKWAŃ I KIERUNKÓW ZAGOSPODAROWANIA PRZESTRZENNEGO MIASTA PORĘBA

KIERUNKI ZAGOSPODAROWANIA PRZESTRZENNEGO
SKALA 1: 10 000



Legenda

KIERUNKI PRZEZNACZENIA TERENÓW

- MN** Obszary zabudowy mieszkaniowej jednorodzinnej
- MN** Obszary zabudowy mieszkaniowej jednorodzinnej projektowane
- MW** Obszary zabudowy mieszkaniowej wielorodzinnej
- MW** Obszary zabudowy mieszkaniowej wielorodzinnej projektowane
- MU** Obszary zabudowy mieszkaniowo-usługowej
- MU** Obszary zabudowy mieszkaniowo-usługowej projektowane
- U** Obszary zabudowy usługowej
- U** Obszary zabudowy usługowej projektowane
- AG** Obszary zabudowy aktywności gospodarczej
- AG** Obszary zabudowy aktywności gospodarczej projektowane
- US** Obszary sportu i rekreacji
- US** Obszary sportu i rekreacji projektowane
- ZC** Obszary cmentarza
- ZD** Obszary ogrodów działkowych
- ZL** Obszary zieleni niskiej i ogrodów przydomowych
- ZP** Obszary zieleni urządzonej
- ZE** Obszary zieleni nieurządzonej w dolinach rzek i potoków
- ZL** Obszary lasu
- R** Obszary rolne
- WS1** Obszary wód powierzchniowych śródlądowych stojących
- WS2** Obszary wód powierzchniowych śródlądowych płynących
- IT** Obszary infrastruktury technicznej
- KP** Obszary parkingów i garaży
- KS** Obszary obsługi komunikacji samochodowej
- KK** Obszary komunikacji kolejowej

ZASADY OCHRONY DZIEDZICTWA KULTUROWEGO I ZABYTEKÓW

- Zabytek wpisany do rejestru zabytków
- Wieża wyciągowa do transportu wsadu wielkopiecowego z 1798 r., wpisana do rejestru zabytków województwa śląskiego pod nr rej.: A-1211/75 z 25.05.1975
- Zabytki postulowane do objęcia ochroną
- Kaplica
 - Krzyż
 - Pomnik
 - Budynek
 - Stanowiska archeologiczne wraz z numerami

OBSZARY I ZASADY OCHRONY ŚRODOWISKA, JEGO ZASOBÓW, OCHRONY PRZYRODY I KRAJOBRAZU, W TYM KULTUROWEGO

- Pomniki przyrody
- Buk pospolity - 2 szt.
 - Dąb Bartek
 - Starodrzew dębowy - 92 szt.
- Tereny o podwyższonych wartościach przyrodniczych
- Las Porębski
 - Poręba Stawki
 - Polany śródleśne
- Wody podziemne
- Główny Zbiornik Wód Podziemnych nr 327 - Zbiornik Lubinieć-Myszków
 - Główny Zbiornik Wód Podziemnych nr 454 - Zbiornik Olkusz-Zawiercie
 - Udokumentowane ujęcia wód podziemnych
 - Udokumentowane złoża kopalin
 - Granica złoża rud cynku i ołowiu Poręba (ID 11)
 - Granica złoża rud cynku i ołowiu Marciszów (ID 15)
 - Granica złoża rud cynku i ołowiu Zawiercie 3 (ID 17226)
 - Granica złoża rud cynku i ołowiu Siewierz (ID 5628)
 - Granica złoża surowców ilastych ceramiki budowlanej Poręba III (ID 3045)

KIERUNKI ROZWOJU KOMUNIKACJI

- Droga publiczna klasy "główna ruchu przyspieszonego"
- Droga publiczna klasy "zbiorcza"
- Droga publiczna klasy "lokalna"
- Droga publiczna klasy "dojazdowa"
- Planowany przebieg obwodnicy DK78
- Planowany przebieg drogi KDL
- Linia kolejowa Zawiercie - Tarnowskie Góry
- Planowana lokalizacja dworca kolejowego
- Planowana lokalizacja parkingu park&ride
- Strategiczny węzeł komunikacyjny

OGRANICZENIA W ZAGOSPODAROWANIU PRZESTRZENNYM

- Tereny zamknięte
- Granica strefy od kolei
- Granica strefy technicznej napowietrznych linii elektroenergetycznych NN, VN, SN
- Granica strefy kontrolowanej dla gazu wysokiego ciśnienia
- Granica strefy bezpieczeństwa dalekosiężnego rurociągu przesyłowego paliwowego Boronów-Trzebinia
- Granica strefy 50 m od cmentarza ograniczająca możliwość zagospodarowania
- Granica strefy 150 m od cmentarza ograniczająca możliwość zagospodarowania
- Granica strefy 500 m od cmentarza ograniczająca możliwość zagospodarowania
- Powierzchnie ograniczające wysokość zabudowy i obiektów naturalnych w rejonie lotniska Katowice - Pyrzowice (EPKT)
- Granice stref ograniczonej wysokości zabudowy lotniczych urządzeń naziemnych (urządzeń radiolokacyjnych)
- Zasięg występowania możliwych podtopień

INFRASTRUKTURA TECHNICZNA

- 400 kV Linie elektroenergetyczne napowietrzne najwyższego napięcia
- 110 kV Linie elektroenergetyczne napowietrzne wysokiego napięcia
- 15 kV Linie elektroenergetyczne napowietrzne średniego napięcia
- Gazociągi
 - Stacje transformatorowe
 - Stacje bazowe telefonii komórkowej
 - Pozostałe obiekty infrastruktury technicznej

INWESTYCJE CELU PUBLICZNEGO O ZNACZENIU PONADLOKALNYM

- Budowa drogi krajowej nr 78 Siewierz - Szczekociny z obwodnicami miejscowości: Poręba i Zawiercie, Kroczycy i Pradla oraz Szczekociny
- Rewitalizacja linii kolejowej nr 182 Tarnowskie Góry - Pyrzowice (dojazd do lotniska) - Zawiercie
- Budowa rurociągu produktowego Boronów - Trzebinia

OBSZARY ROZMIESZCZENIA URZĄDZEŃ WYTWARZAJĄCYCH ENERGIĘ Z ODNAWIALNYCH ŹRÓDEŁ ENERGII

- Obszar rozmieszczenia urządzeń wytwarzających energię z odnawialnych źródeł energii o mocy przekraczającej 100kW wraz ze strefą ochronną

GRANICE OBSZARÓW, DLA KTÓRYCH GMINA ZAMIERZA SPORZĄDZIĆ MIEJSCOWE PLANY ZAGOSPODAROWANIA PRZESTRZENNEGO

- Granice obszarów proponowanych do objęcia miejscowymi planami zagospodarowania przestrzennego
- Obszary wymagające zmiany przeznaczenia gruntów leśnych na cele nieleśne

POZOSTAŁE OZNACZENIA

- Granica administracyjna gminy Poręba
- Granice administracyjne gmin sąsiednich
- Granica obrębu ewidencyjnego

POREBA Nazwa obrębu ewidencyjnego

- Budynki i istniejące obiekty
- Proponowane trasy rowerowe
- Żółty szlak turystyczny
- Zielony szlak turystyczny "Tysiąclecia"
- Czarny szlak turystyczny

Legenda - ZMIANA 2023 R.

KIERUNKI PRZEZNACZENIA TERENÓW

- MN1 Obszary zabudowy mieszkaniowej jednorodzinnej projektowane - ekstensywne
- MU1 Obszary zabudowy mieszkaniowo-usługowej projektowane - ekstensywne
- AG1 Obszary zabudowy aktywności gospodarczej projektowane
- ZE Obszary zieleni nieurządzonej w dolinach rzek i potoków
- ZL - OBSZARY LASU

OGRANICZENIA W ZAGOSPODAROWANIU PRZESTRZENNYM

- Granica strefy technicznej napowietrznych linii elektroenergetycznych
- Zasięg występowania możliwych podtopień

INFRASTRUKTURA TECHNICZNA

- Linie elektroenergetyczne napowietrzne średniego napięcia

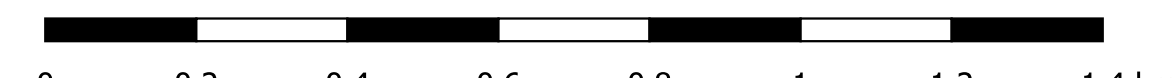
GRANICE OBSZARÓW, DLA KTÓRYCH GMINA ZAMIERZA SPORZĄDZIĆ MIEJSCOWE PLANY ZAGOSPODAROWANIA PRZESTRZENNEGO

- Obszary wymagające zmiany przeznaczenia gruntów leśnych na cele nieleśne

POZOSTAŁE OZNACZENIA

- Granica opracowania zmiany studium

Układ współrzędnych
PL-1992



Rysunek został sporządzony na podkładzie mapy topograficznej pozyskanej w Wojewódzkim Ośrodku Geodezji i Kartografii w Katowicach w dniu 28.06.2019 r., pozyskanej do sporządzenia Studium [...] podjętego Uchwałą Nr XXVI/321/21 Rady Miasta Poręba z dnia 29 listopada 2021 r., dla którego sporządza się zmianę.

Przedsiębiorstwo Projektowania, Studiów, Usług i Realizacji Spółka z o.o. 40-004 Katowice, ul. Wita Stwosza 6/7 tel. (4832) 206 52 59 terplan@terplan.com.pl KRS 0000131817		terplan [®]
ZAMAWIAJĄCY	Gmina Poręba ul. Dworkowa 14C-14D Poręba NIP 649-23-01-637	
NUMER UMOWY	1002019/NMK	
TEMAT	Studium uwarunkowań i kierunków zagospodarowania przestrzennego miasta Poręba	
RYSUNEK	Rys. 1. Kierunki zagospodarowania przestrzennego	
ZESPÓŁ AUTORSKI	mgr inż. arch. Ryszard Wysocki Kierownik zespołu mgr inż. Maciej Wyszynski Główny projektant mgr inż. Michał Wyszynski mgr inż. Krzysztof Wyszynski mgr inż. Katarzyna Malinowska mgr inż. Katarzyna Malinowska	
SKALA	1:10 000	DATA
		Październik 2021